

AMG リハビリテーション部広報誌

# リハ通信

連携・信頼・進化の AMG リハ

## リハビリテーション部 基本方針

1. お互いに高められる関係づくり
2. 新しい時代を創出する体制づくり
3. 地域包括マネージメントシステムの確立

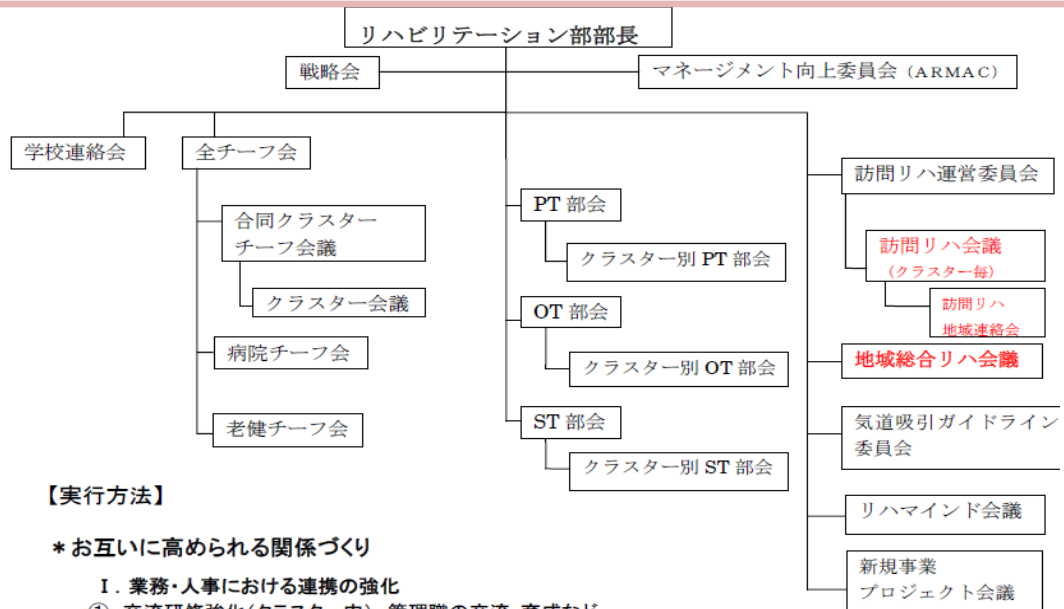


### 24 年度がスタートしました！

情報の共有を進めるために、1 年ぶりに発行することとなりました。提示していただき、皆さんで見てください。

AMG 協議会 リハビリテーション部 部長 前園 徹

### 24 年度 リハビリテーション部 組織図



#### 【実行方法】

##### \* お互いに高められる関係づくり

###### I. 業務・人事における連携の強化

- ① 交流研修強化(クラスター内) 管理職の交流・育成など
- ② チーフと協議会の連携強化 チーフ面談(1回/年以上) 昇格・異動者ガイダンス 主任以上スタッフの面談(1回/年)

###### II. 教育における連携の強化

- ① 科長職以上(一部係長職)による講習会「技術研修」の充実
- ② 卒後教育ラダーの検討
- ③ 管理職研修(宿泊)の実施 リーダー・サブリーダーの教育・連携

##### \* 新しい時代を創出する体制づくり

###### I. 訪問リハの充実

- ① 常勤 2 名以上体制の整備
- ② ステージ UP 500 単位/月の達成

###### II. 先進技術の導入・検討

###### III. 積極的な学会等への発表 (AMG をもっと外部へ広めよう！)

###### III. 短時間型(1~2 時間)通所リハの取り組み

##### 老健部門

###### I. 認知症リハへの取り組み

###### II. 短期集中リハ加算の 100% 取得

##### 病院部門

###### I. 提供単位数の充実 一般 4 単位、回復期リハ 8 単位

障害 4 単位、医療療養 4 単位、介護療養 2 単位、精神 OT 3.5 回/週以上

###### II. 回復期リハ推進(入院料新 I 取得に向けて準備)(重症者回復加算維持・取得)

##### \* 地域包括マネージメントシステムの確立

###### I. 地域連携システムづくり ①他職種連携研修会の実施 ②訪問リハ地域連絡会の立ち上げなど

###### II. 訪問リハ: サテライト開設

## 新たに AMG の仲間が増えました！

### 勝田病院・老健勝田



▲勝田病院職員の皆さん

茨城県にある、勝田病院、老健勝田が 4 月 1 日から AMG に加わりました。開設されたのは、勝田病院・老健勝田共に平成 5 年の 5 月で、一般病棟と療養型病棟、合わせて 85 床の病院に、併設の介護老人保健施設「勝田」からなります。

### あっとほーむ習志野



あっとほーむ習志野が 4 月 1 日に開設しました。ケアセンター習志野のサテライト型介護老人保健施設と習志野市の公共施設を 1 つの建物内に配置した複合施設となっております。

## 各種事業報告

### 4/4～5 新入職研修会

新入職おめでとうございます！4 月 2 日の入職式にて、754 名の新人が AMG の一員となりました。全体の研修会に引き続き、4 月 4 日～5 日にリハビリ部新入職研修会が行われました。PT 141 名、OT 79 名、ST 21 名が 4 月から新たに仲間に加わりました。今年の新人は、15 分前には全員が会場に来たこと、誰も休みなく、具合も悪くならず、行動が機敏でした。2 日間、しっかりと勉強しました。



▲前園部長

### 4/7 就職説明会

4 月 7 日に、上尾中央医療専門学校 5 期生に対する就職説明会が行われました。また、4 月 14 日には統一試験、見学、そして 1 次試験と進んでいっています。統一 2 次試験は 5 月 21 日～23 日に行われますのでよろしくお願いします。





# 病院紹介

## 「電子カルテ導入を通して」

笛吹中央病院

リハビリテーション科

主任 中村 麻実

当院では平成 24 年 4 月 1 日より、電子カルテ・オーダリングシステムの運用を開始しました。運用から約半月が経過し、当院の職員も初めてのシステム変更戸惑いながらも対応し、徐々にではありますが患者様にも周知されつつあります。運用開始に至るまでの期間は、運用に関する様々なシステムの検討や調整をシステム担当者とは何度も繰り返し、必ずしも順調な経過を辿ってきたとは言えませんが、4 月 1 日の運用に向け職員が一丸となって取り組みました。

システム導入開始に向けて、昨年 10 月頃より運用のための準備を行ってきました。紙カルテで行っていた運用内容を、電子カルテの運用に移行していくことは容易ではなく、全てが順調とは言えない状況でした。書類関係や統計システムなど細かな設定を必要とし、使用する職員がいかに使いやすいものであるかを電子カルテ担当者同士で何度も話し合いました。3 月頃になると、ある程度のシステム内容が決定し、4 月からの運用に向けそれぞれの職員が操作習熟に励みました。リハビリテーション科でも操作習熟のためのマニュアル作成や患者様のリハビリ実施を想定したリハーサルを何度も繰り返し、操作教育と周知徹底を行いました。4 月 1 日の運用開始時はやはりリハーサルと異なり、実際の患者様の流れの中での運用は容易なものではありませんでした。その為、患者様に不利益にならない事を第一に考え、わずかな問題に対して何度も確認することを心がけ、他部署との連携を今まで以上に高めていきました。時にはシステム上変更できない問題や意見の食い違い等もありましたが、システム担当者間のコミュニケーションを密に行っていく事で、当院や患者様にとってより良い運用方法を検討することが出来ていると感じています。

また、電子カルテ上でのカルテ一元化に伴い、医師や看護師などの他職種間でも使いやすいものをいかに簡便な手順で操作できるシステムにするかなど、運用開始後の現在も様々な問題に関して更なる改善に向け検討している日々です。

当院にとって平成 24 年度は、診療報酬の改定や電子カルテの導入、11 月には機能評価と様々なことが重なり、とても慌ただしい年度の始まりとなりましたが、今後も患者様を第一に考え、更なる運用改善や向上に努めていきたいと思っております。



# 人事報告

おめでとうございます!

4月に昇進、異動された皆様です。よろしくお願いいたします。※主任以上



## ☆異動

- ・科長：山邊潔（上尾中央医療専門学校⇒ケアセンター八潮）
- ・係長：飯塚佳規（ハートケア市川⇒リハビリケアかつしか）

## ☆昇格

- ・科長：廣瀬裕介（屏風ヶ浦病院）  
青木正（ナーシングプラザ流山）
- ・係長：山口賢一郎（上尾中央総合病院）  
井上敦士（屏風ヶ浦病院）  
後藤純平（屏風ヶ浦病院）  
一色章弘（横浜相原病院）  
山田由記（笛吹中央病院）  
根岸朋也（伊奈病院）  
村上幹（あげお愛友の里）  
田口祐介（上尾中央医療専門学校）
- ・主任：岡林奈津未（上尾中央総合病院）  
渡邊孝広（上尾中央総合病院）  
颯川和彦（上尾中央総合病院）  
前田伸悟（上尾中央総合病院）  
伊藤就（吉川中央総合病院）  
松山研二（吉川中央総合病院）  
瀬木谷彰仁（吉川中央総合病院）  
直井和重（白岡中央総合病院）  
阿部学（白岡中央総合病院）  
鈴木雅夫（柏厚生総合病院）  
半田沙織（柏厚生総合病院）  
小澤直史（柏厚生総合病院）  
柴田彩奈（柏厚生総合病院）  
内木場鮎美（柏厚生総合病院）  
藤木玲（津田沼中央総合病院）  
大野龍行（浅草病院）  
中込優希子（さがみりハビリテーション病院）  
天童香（さがみりハビリテーション病院）  
直井理恵（東大宮総合病院）  
茂木崇（東大宮総合病院）  
中村収吾（三郷中央総合病院）  
仮屋仁美（屏風ヶ浦病院）  
大谷康（屏風ヶ浦病院）  
天野幸子（屏風ヶ浦病院）  
佐野未来（屏風ヶ浦病院）  
堀江理沙（屏風ヶ浦病院）  
石川隆志（屏風ヶ浦病院）  
森山綾子（屏風ヶ浦病院）  
光主素子（屏風ヶ浦病院）  
阿部学（屏風ヶ浦病院）  
服部直人（越谷誠和病院）  
前田洋一郎（越谷誠和病院）  
桑原充保（越谷誠和病院）  
山田悠（横浜相原病院）  
塩澤智美（横浜相原病院）  
吉村恵（笠幡病院）  
木村朋美（笛吹中央病院）  
瀧口江理（笛吹中央病院）  
石松佳奈（杉並リハビリテーション病院）  
伊橋宏之（杉並リハビリテーション病院）  
吉元昭裕（杉並リハビリテーション病院）  
重松歩（杉並リハビリテーション病院）  
明比未央子（杉並リハビリテーション病院）  
鈴木大地（伊奈病院）  
大山めぐみ（三郷ケアセンター）  
小中崇裕（三郷ケアセンター）  
中村睦（三郷ケアセンター）  
青木洋隆（ケアセンター習志野）  
土橋知子（ケアセンター習志野）  
按田卓勇（ハートケア横浜）  
大吉貴子（一心館）

## 24年度 リハビリ部 各種会議および研修会予定

## 〔4月〕

- 21日 ケアプラン研修会  
26日 訪問リハ運営委員会

## 〔5月〕

- 19日 リハ看護合同企画学習会  
訪問系サービス検討会  
22日 ④⑤合同クラスター会議  
23日 ①②③合同クラスター会議  
24日 ⑥⑦合同クラスター会議  
28日 チーフヒアリング(予)

## 〔6月〕

- 7日 リハ看護合同企画学習会  
回復期リハビリ検討会

## 〔7月〕

- 21日 中途入職者研修会

## 〔8月〕

- 10日 リハ看護合同企画学習会  
通所リハビリ連携学習会  
18日 就職説明会

## 〔9月〕

- 8～9日 管理研修会(宿泊)  
28日 主任以上研修会

## 〔10月〕

- 23日 ⑥⑦合同クラスター会議  
24日 ①②③合同クラスター会議  
25日 ④⑤合同クラスター会議

## 〔11月〕

- 29日 リハ看護合同企画学習会  
回復期リハビリ検討会

## 〔1月〕

- 19日 中途入職者研修会

## 〔2月〕

- 3日 第1回 AMG 職種別合同学会  
第7回 AMG リハビリ学会

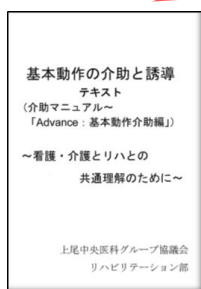
## 〔3月〕

- 28日 チーフ会議

本年も、多くの技術研修が実施されることになりました。  
多岐にわたる内容の研修を企画しております。  
皆様の積極的なご参加をお待ちしております！



## お知らせ



介助マニュアル Advance 版 (A5 サイズ)  
5月中旬に完成予定！

看護・介護とリハの共通言語化の推進を進めていってください。  
各病院施設にて、講習会を行ってください。  
注文を5月以降に受け付けます。



## 部長ホットライン

048-775-6466 [toru.maesono@achs.jp](mailto:toru.maesono@achs.jp) なんでも相談してください。

## 【編集後記】

お忙しい中、4月号にご寄稿いただいた皆様、ご協力いただきありがとうございました。リハ通信に対するご意見、ご感想などありましたらいつでもご連絡ください。

AMG 協議会リハビリテーション部 一同